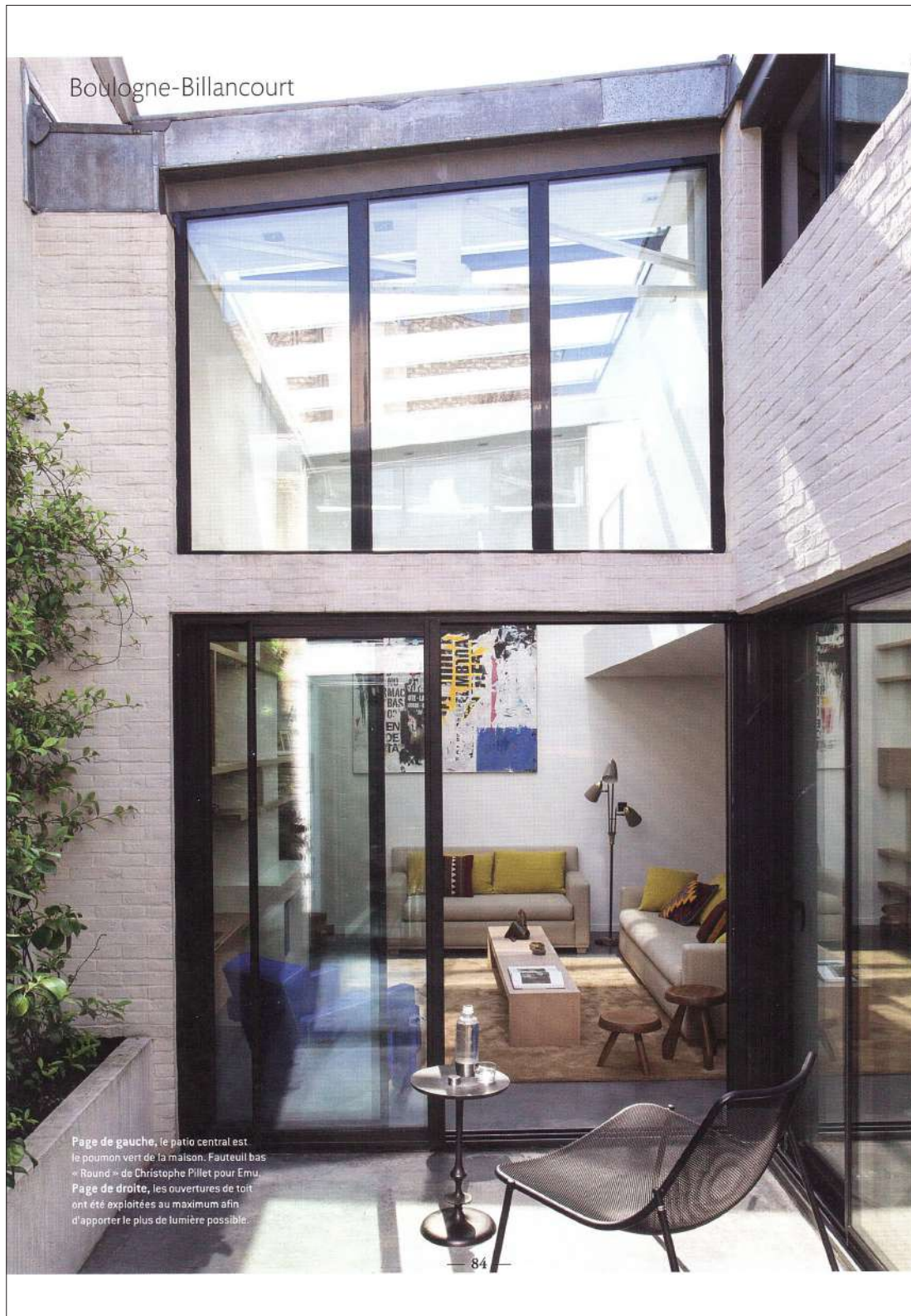


Headline: Coté Paris

Country: France

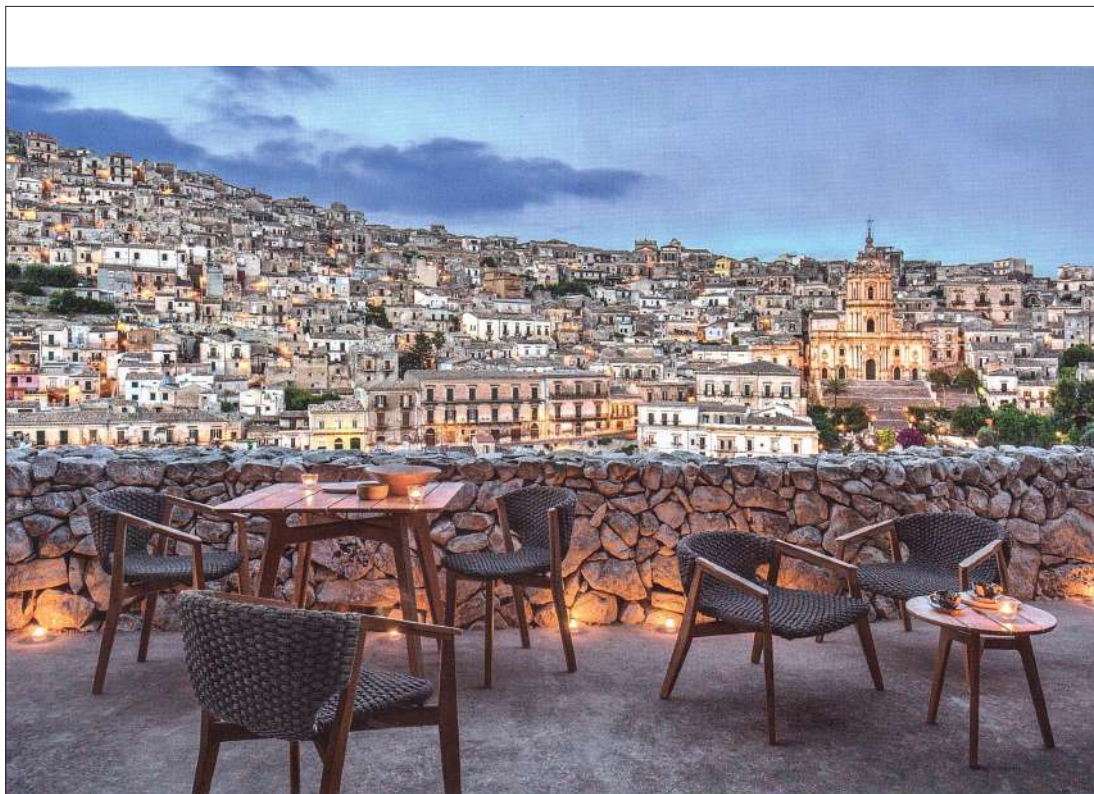
Feature: Round



Headline: Coté Paris

Country: France

Feature: Lyze



Page de gauche, fauteuils lounge, chaises avec
 accoudoirs, table carrée et table basse ronde en teck
 naturel, collection « Knit », design Patrick Norguet,
 1 320 €, 990 €, 1 320 € et 348 €, Ethimo. En bas,
 fauteuils et table basse « Lyze » en aluminium
 et acier, design Florent Coirier, 389 € et 595 €, Emu.
 Page de droite, en haut, collection « InOut 865 »,
 chaises en teck vieilli et tressage en PVC gris, et table
 « InOut 933 » en acier laqué, différentes finitions
 de plateau et coloris disponibles, design Paola Navone,
 prix sur demande, Gervasoni. En bas, jardinières sur
 mesure « Bacline », toile traitée anti-UV et double
 paroi intérieure, environ 100€ le mètre, Bacsac.

Headline: Ideat
Feature: Yard

Country: France



Page de gauche Au bord de la piscine d'Ill Serezo, le tout nouveau hôtel design qui surplombe le lac de Côme, avec Patricia Urquiola à la baguette. Lits de jour Cotroge et chaises longues Mesh, design Patricia Urquiola. Kettal, Serenohotels.com **1/** Lampes solaires La Lampe Petite LED (sans fil) à poser ou à suspendre, 269 €; Maioni. **2/** Tuyau d'arrosage Caribbean Kiss, longueur 20m, 110 €. Support mural Deluxe Renne, 277 €. Garden Glory sur Thegoodconceptstore.com **3/** Fauteuils bas Yard, à sangles élastiques, design Stefan Diez, 330 €. **emu** **4/** Arrosoirs Diamond, 65 €. Garden Glory **5/** Table haute Ankara, design Constance Guisset, 1080 €. Matière Grise.

Headline: Ideat

Country: France

Feature: Dock

ID-DESIGN



Sebastian Herkner à quai

Avec sa première collection outdoor, le designer allemand a conduit le fabricant italien EMU vers de nouvelles frontières.

Par Olivier Waché

D’OÙ VIENT L’INSPIRATION DE CETTE PREMIÈRE COLLECTION POUR EMU ?

Elle s’appelle « Dock » et son nom en traduit l’esprit : il s’agissait de partir d’un simple plateau. La structure métallique forme un panier tressé, très graphique, qui supporte des coussins matelassés et hydrofuges. C’était un challenge pour les gens d’EMU car, jusqu’ici, ils n’avaient jamais produit d’assises rembourrées, puisqu’ils sont spécialisés dans l’acier et l’aluminium.

CE CLIN D’ŒIL AU MOBILIER D’INTÉRIEUR EST INTENTIONNEL ?

Oui, car la terrasse ou le jardin sont des espaces qui se vivent de plus en plus comme à l’intérieur. Ils en représentent une extension. C’est pourquoi je voulais proposer des assises vraiment confortables. Des modèles qui ne soient pas uniquement fonctionnels, comme cela est souvent le cas avec le mobilier outdoor.

POURQUOI AVOIR AUTANT MIS L’ACCENT SUR LA MODULARITÉ ?

« Dock » regroupe des canapés deux et trois places, une chauffeuse, un pouf et des tables basses à plateau en verre. Je tenais vraiment à ce que chacun puisse les adapter à son goût. Par exemple, il existe deux hauteurs de dossier, on peut choisir les coussins avec ou sans accoudoirs, à gauche ou à droite... On peut ainsi créer une chaise longue ou un lit de repos, le tout dans un esprit joueur. Au final, je crois qu’il existe environ 90 possibilités. Cette versatilité fait que la collection trouve place aussi bien chez un particulier que dans le secteur hôtelier.

QUEL REGARD PORTEZ-VOUS SUR CES PREMIERS PAS DANS L’OUTDOOR ?

À part avec Dedon, je n’avais jamais travaillé pour ce secteur. Pour moi, cette collection est un peu à l’image d’une famille recomposée. Elle partage la même philosophie : des détails identiques mais chacun a sa personnalité. Pour la chauffeuse, par exemple, j’ai choisi un dossier rond, différent de celui des sofas. Cela permet des combinaisons originales.

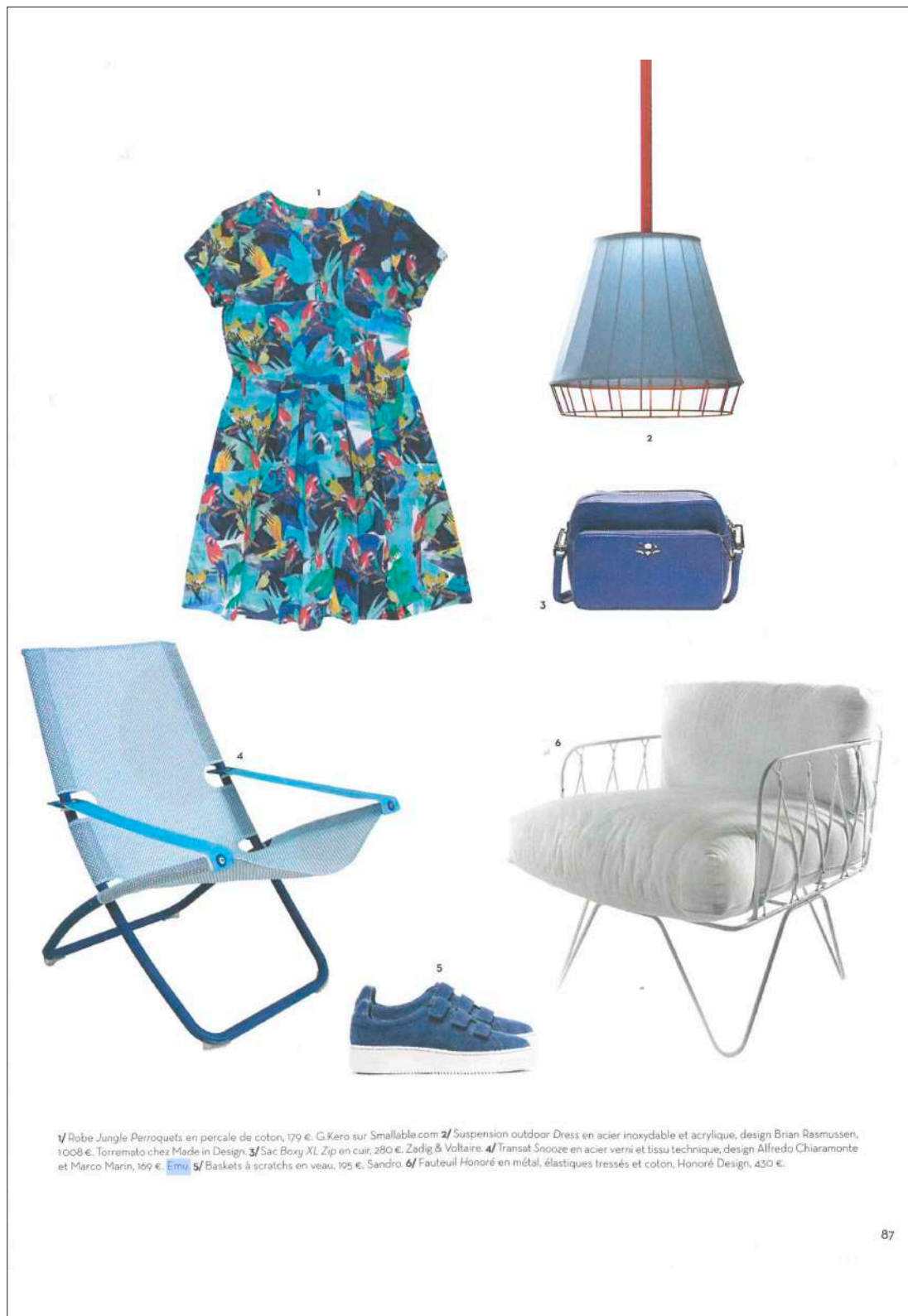


Avec pour idée de départ le plateau, la collection « Dock », dessinée par Sebastian Herkner (photo) pour EMU, s’inspire des paniers tressés en osier. © LUTZ STERNSTEIN

Headline: Ideat

Country: France

Feature: Snooze

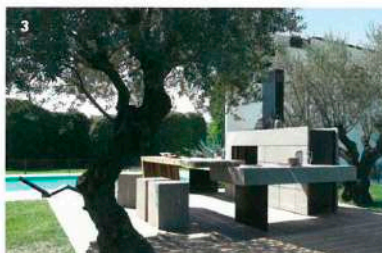


1/ Robe Jungle Perroquets en percale de coton, 179 €. G.Kero sur Smallable.com 2/ Suspension outdoor Dress en acier inoxydable et acrylique, design Brian Rasmussen, 1008 €. Torremato chez [Made in Design](http://MadeinDesign.com). 3/ Sac Boxy XL Zip en cuir, 280 €. Zedig & Voltaire. 4/ Transat Snooze en acier verni et tissu technique, design Alfredo Chiaramonte et Marco Marin, 169 €. Emu 5/ Baskets à scratches en veau, 105 €. Sandro. 6/ Fauteuil Honoré en métal, élastiques tressés et coton, Honoré Design, 430 €.

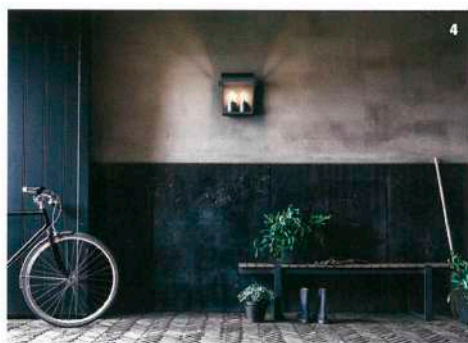
Headline: **Résidence Décoration**

Country: **France**

Feature: **Yard**



Esprit nature ou contemporain, style récup ou ultra moderne, à chaque espace son ambiance



1 Thomas Sauvage s'attaque à de jolies pièces conceptuelles pour votre outdoor, qui s'adaptent aux petits comme aux grands espaces à l'image de la collection « Tandem » (à partir de 1210 € le module central, à partir de 810 € la table basse, Ego Paris). **2** Tout d'aluminium et de fil PVC, ce canapé architectural baptisé « Louise » apporte bien-être et sérénité (2303 €, Habitat). **3** Design et ergonomique, cette cuisine en acier peint et pierre piasentina répond parfaitement aux besoins des amoureux du grand air et de mets ensoleillés (prix sur demande, Modulnova). **4** Illuminez votre extérieur avec « Harvest », issu de la Black Edition. Une applique esthétique et fonctionnelle aux finitions noires, modernes mais chaleureuses (50 €, Philips). **5** Patricia Urquiola signe ces deux tabourets « Last minute » en acier laqué mat, polyester thermo-renforcé, repose-pieds acier inox et assise en polyéthylène (408 € et 430 €, Viccarbe). **6** Pop et coloré, le canapé « Yard » signé Stefan Diez est composé d'aluminium verni et de sangles élastiques (615 €, Emu chez Made in Design).

Headline: Maison Coté Sud

Country: France

Feature: Holly

Inspiration

Piscines, l'art d'intégrer le paysage

Tutoyant le ciel et la mer dans une version piscine à débordement, associée à une campagne verdoyante, «incrustée» dans un patio ou connectée à une terrasse, jumelée à la maison... la piscine prend place dans un décor minéral ou en pleine nature. C'est cette idée de bassins s'inscrivant avec justesse dans l'environnement qui a conduit à notre sélection.

PAR LAURENCE DOUGIER, MARTINE DUTEIL, CAROLINE GUIOL, JULIE REBEYROL ET CÉCILE VAIARELLI. ICONOGRAPHIE MAGDA MYRTEZAI.



Ci-contre, pour plonger dès le réveil chez les hôtes de la Maison Jalon à Puycricard, l'architecte aixois Olivier Brouwez (Fradin-Weck Architecture, fradinweck.fr) a dessiné ce bassin de nage de 17 m x 3 m, à l'eau salée, signé Desjoyaux. Le local technique (moteur, pompe et filtre) est encastré, invisible sous la plage de bois. Matelas de bain réalisés au Maroc, chaises longues, Emu.

Headline: Intramuros

Country: France

Feature: Company

ÉTRANGER

STEFAN DIEZ, TOTAL DESIGN

Le musée des Arts Décoratifs de Cologne dresse un panorama complet de la production – luminaires, meubles et objets du quotidien – du designer allemand Stefan Diez pour e15, Emu, Flötotto, GandiaBlasco, Hay, Wilkhahn, Moroso, Rosenthal, Thonet... ces quinze dernières années. Il dévoile les moments clés du processus de développement de ses créations et présente ses projets en cours : le luminaire "Guise" pour Vibia, la table "Bandit" pour e15, les chaises "D1/D2" pour Wagner. Une section spéciale est consacrée aux projets "invisibles", qui n'ont jamais été produits. Né dans une famille de menuisiers, Stefan Diez a suivi une formation d'ébéniste avant d'étudier le design industriel à l'Académie des Beaux-Arts de Stuttgart. Il a débuté comme assistant des designers Richard Sapper et Konstantin Grcic, puis a ouvert son studio à Munich en 2003.

"Full House", MAKK, An der Rechtschule, 50667 Köln, Allemagne. Jusqu'au 11 juin 2017.