

Headline: Garten Idee

Country: Switzerland

Feature: Terramare

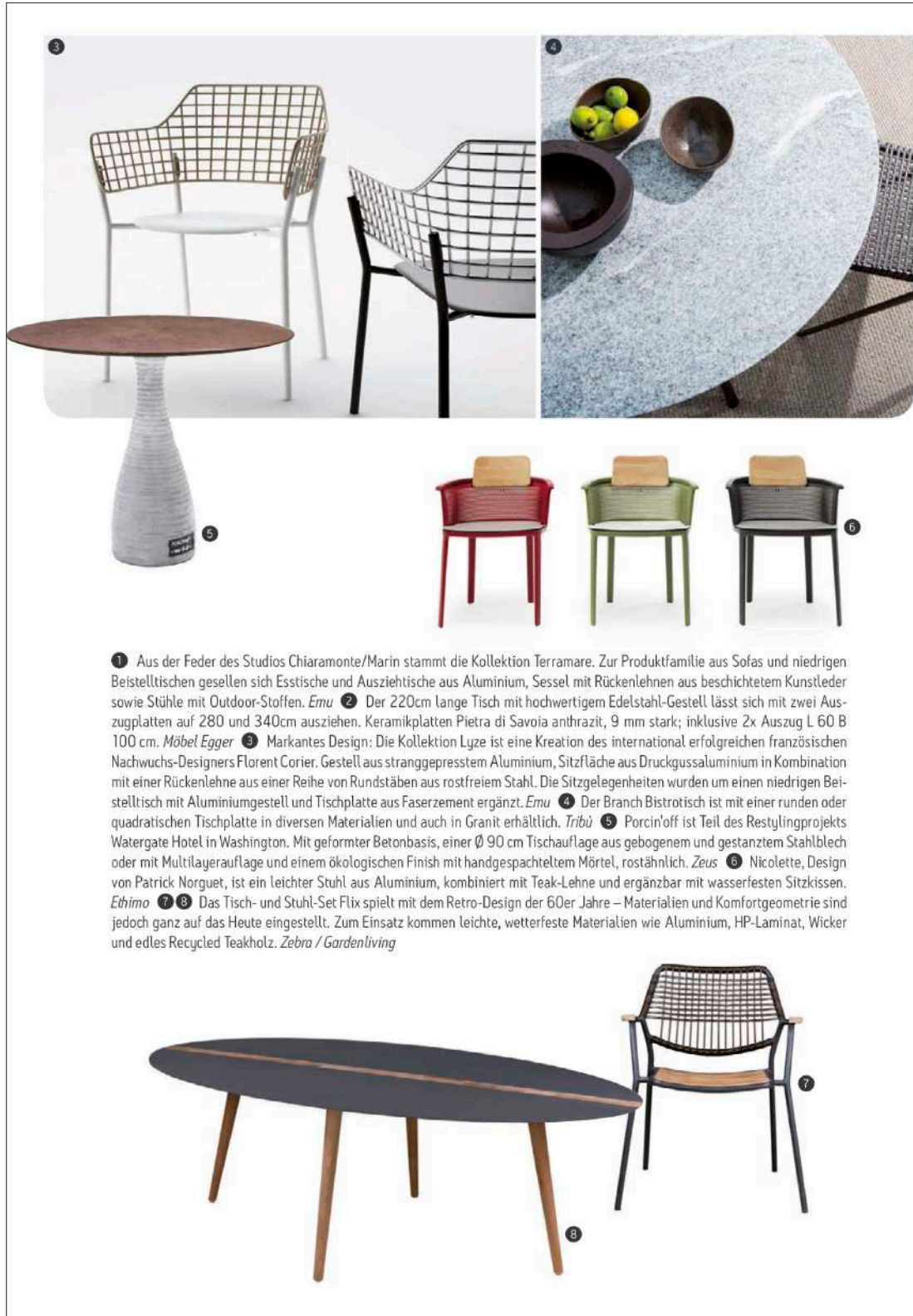


BEZUGSADRESSEN SEITE 156

Headline: Garten Idee

Country: Switzerland

Feature: Lyze



1 Aus der Feder des Studios Chiaramonte/Marin stammt die Kollektion Terramare. Zur Produktfamilie aus Sofas und niedrigen Beistelltischen gesellen sich Esstische und Ausziehtische aus Aluminium, Sessel mit Rückenlehnen aus beschichtetem Kunstleder sowie Stühle mit Outdoor-Stoffen. Emu 2 Der 220cm lange Tisch mit hochwertigem Edelstahl-Gestell lässt sich mit zwei Auszugplatten auf 280 und 340cm ausziehen. Keramikplatten Pietra di Savoia anthrazit, 9 mm stark; inklusive 2x Auszug L 60 B 100 cm. Möbel Egger 3 Markantes Design: Die Kollektion Lyze ist eine Kreation des international erfolgreichen französischen Nachwuchs-Designers Florent Corier. Gestell aus stranggepresstem Aluminium, Sitzfläche aus Druckgussaluminium in Kombination mit einer Rückenlehne aus einer Reihe von Rundstäben aus rostfreiem Stahl. Die Sitzgelegenheiten wurden um einen niedrigen Beistelltisch mit Aluminiumgestell und Tischplatte aus Faserzement ergänzt. Emu 4 Der Branch Bistrotisch ist mit einer runden oder quadratischen Tischplatte in diversen Materialien und auch in Granit erhältlich. Tribù 5 Porcin'off ist Teil des Restylingprojekts Watergate Hotel in Washington. Mit geformter Betonbasis, einer Ø 90 cm Tischauflage aus gebogenem und gestanztem Stahlblech oder mit Multilayerauflage und einem ökologischen Finish mit handgespachteltem Mörtel, rostähnlich. Zeus 6 Nicolette, Design von Patrick Norguet, ist ein leichter Stuhl aus Aluminium, kombiniert mit Teak-Lehne und ergänzbar mit wasserfesten Sitzkissen. Ethimo 7 8 Das Tisch- und Stuhl-Set Flix spielt mit dem Retro-Design der 60er Jahre – Materialien und Komfortgeometrie sind jedoch ganz auf das Heute eingestellt. Zum Einsatz kommen leichte, wetterfeste Materialien wie Aluminium, HP-Laminat, Wicker und edles Recycled Teakholz. Zebra / Gardenliving

Headline: Glamour

Country: Nederland

Feature: Snooze



afbeelding DANIELLE KEMPEN.

Headline: Whonrevue

Country: Switzerland

Feature: Vetta

GARTENMÖBEL – LIEGEN

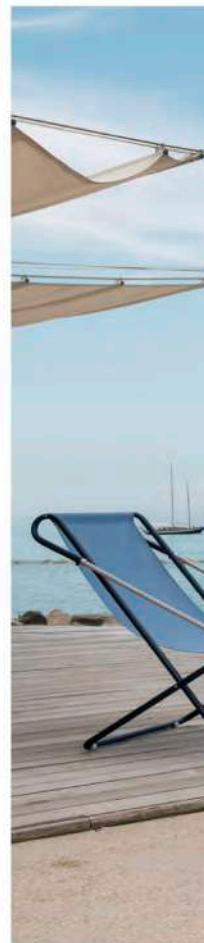
ZEIT ZUM LOSLASSEN

REDAKTION UND TEXT: KATRIN AMBÜHL

Sie ist das Entspannungsmöbel schlechthin, schliesslich assoziieren wir mit der Liege Begriffe wie Ferien, Auszeit, Zurücklehnen. Die Relaxmöbel kommen in unterschiedlicher Gestalt daher, als klassischer Liegestuhl, als komfortables Polstermöbel, ja sogar als Modell, das sich abends in eine Partyloungue verwandelt.



1



Headline: Whonrevue

Country: Switzerland

Feature: Vetta

GARTENHÖBEL – LIEGEN

1
Klassisch-elegant wirkt der Liegestuhl aus der Produktlinie «Portofino». Neben Weiss gibt es zahlreiche Farben und Muster für den Stoffbezug. PAOLA LENTI

2
Der Liegestuhl «Skagen» steht für skandinavische Entspannung. Der Rahmen aus Teakholz hat eine anthrazitfarbene Schnurbe-
spannung. Die Polster gibt es in zwei Farben. OASIQ

3
Das Spezielle am Deck Chair «Vetta» ist der Rahmen: gebogenes Stahlrohrprofil und Seil als Armlehnen. Dieses kann in einer Kontrastfarbe oder im selben Farbton gewählt werden. Design: Chiamonte Marin für EMU.



Headline: Raum und Wohnen

Country: Switzerland

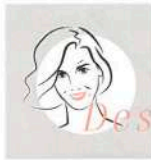
Feature: Vetta



Headline: H.O.M.E.

Country: Austria

Feature: Dock



Desirées
LOOKBOOK

FOTOS HERSTELLER, SCHRAMM WERKSTÄTTEN GMBH



Sofalandschaft Bay von ROSENTHAL INTERIEUR, € 10.990



Bett Fold von SCHRAMM, ab € 7.010



Glasvasen Tricolore von STRADITION, je € 420



Beistelltisch Terrace von LINTELOO, ab € 895



Mann der Messe

Er ist umtriebiger, kreativ und superfleißig:
SEBASTIAN HERKNER

STECKBRIEF

Der sympathische Mittdreißiger kommt aus Bad Mergentheim und absolvierte während seines Studiums ein Praktikum bei Stella McCartney in London, wo er seinen Blick für Materialien, Farben, Strukturen und Texturen schärfte. 2006 gründete er sein eigenes Studio in Offenbach am Main. Er wurde bereits mit etlichen Designpreisen ausgezeichnet. Bemerkenswert ist sein soziales Engagement in Kolumbien für Sala. Hier zeigen wir eine Auswahl der Designs, für die Sebastian Herkner auf der Kölner Möbelmesse verantwortlich zeichnete.

Keramiktopf Barro von AMES, Preis auf Anfrage



Beistelltisch Font von PULPO, ab € 1.450



Sessel Telo Lounge von CAPPELLINI, Preis auf Anfrage



Outdoor-Landschaft Dock von EMU, Preis auf Anfrage

Headline: H.O.M.E.

Country: Austria

Feature: Yard

NEUHEITEN
KÖLN COLOGNE

BLUE PLANET

Keine andere Farbe war auf der Kölner Möbelmesse so stark vertreten wie Blau:
DIE FARBE DES JAHRES

01 Samtstuhl Vic von PEDRALI, ab € 1.009 02 Sofalandschaft Tigra von JORI, ab € 9.720 03 Sessel Humphrey von LIGNE ROSET, ab € 1.378 04 Lounger Polo Living von BIELEFELDER WERKSTÄTTEN, Preis auf Anfrage 05 Polster von JOOP, Preis auf Anfrage 06 Sofa Ile Club von Piero Lissoni für LIVING DIVANI, Preis auf Anfrage 07 Sofa Metis von ARTANOVA, Preis auf Anfrage 08 Hochlehner Ample von Sebastian Herkner für LINTELOO, ab € 3.145 09 Bett Pad von MÖLLER DESIGN, Preis auf Anfrage 10 Gartensessel Yard von Stefan Diez für EMU, € 255 11 Pouf Amulet von LEOLUX, € 690

H.O.M.E.

Headline: H.O.M.E.

Country: Austria

Feature: Zahir

H. STIL OUTDOOR

TEXT CHRISTINA WETTER-NOHL



AUFGEBLASEN

Mit ihren farbigen Keramik-Büchen sind die Blow-Tischchen hübsche Hingucker für draußen. Von GLOSTER, ab € 1.450

AUFGESTELLT

Apsara: Die raffinierte Anordnung überdimensionaler Polster auf einer Unterlage mit Holzboettern bildet ein Highlight der ersten GIORGETTI-Outdoor-Kollektion. Preis auf Anfrage



AUFGEDECKT

Eine gelungene Materialkombination aus Teak, Alu und Kunststoff präsentiert ROYAL BOTANIA. Tisch Zidiz, € 5.499, Stuhl Jive, € 749



038 H.O.M.E.

AUFGESPANNT

Mit diesem Teakholz-Einmaster mit Doppelschirm muss sich niemand mehr um den Schattenplatz streiten. Plantation Max Dual Cantilever von TUUCI, ab € 8.499

Fund-STÜCKE

AUFGESTÖBERT:
Diese neuen Outdoor-Schätze haben wir für Sie entdeckt



AUFGESCHULTERT

Leicht wie ein Rucksack ist der Zweisitzer Backpack mit seinen Aluminiumfüßchen. Von LIGNE ROSET, ab € 1.485



FOTOS HERSTELLER; ENRICO COSTANTINI



IM TALK MIT LUDOVICA & ROBERTO PALOMBA

DAS MAILÄNDER DESIGNER-DUO HAT DIE SOFA-LANDSCHAFT APSARA FÜR GIORGETTI ENTWORFEN

■ Sie sind ja Spezialisten für den Badbereich – mit welchen Materialien sorgen Sie bei Apsara dafür, dass alles im Trockenen bleibt? Apsara besteht aus einer johannisbaumfarbenen Aluminium-Struktur, die mit Latten aus Afrormosia-Holz kombiniert wird. Das ist 100 Prozent wetterfest. Darauf ist dann genügend Platz für die Rücken- und Sitzkissen mit absolut wasserdichtem Stoff. Nicht unwesentlich: Wir haben eine große Auswahl an Bezügen in verschiedenen Farben und Mustern, was im Outdoor-Bereich nicht häufig ist.

■ Haben Sie eigentlich mehr Designfreiheit, wenn Sie Gartenmöbel entwerfen? Ja, zumindest bei den Proportionen, da man für ein freies und uneingeschränktes Umfeld gestaltet. Outdoor-Sitze können beispielsweise tiefer, länger und breiter sein als Indoor-Möbel.

■ Woher kam die Inspiration für Apsara? Apsara ist eine Oase der Ruhe, in der sich der gesamte Tag abspielen kann, unabhängig von Zeit, Aktivität oder Benutzer. Die Kollektion ist ein offenes Projekt mit frei positionierbaren Kissen, Tischen und Rückenlehnen.

LUXEMBOURGER FREUNDE

Im Trend: der klassische Stuhl aus Metall

AUFGESCHLAGEN

Die Lehne von EMU's Zahir ist ein Eyecatcher

Mit Luxembourg von FERMOB sind die bunten Outdoor-Stühle aus Metall berühmt geworden. Doch auch andere Hersteller haben den Klassiker und die Vorteile des vielseitigen und pflegeleichten Materials mittlerweile für sich entdeckt. Ob Schnörkel, Blumen oder auch Dreiecke – Metall lässt sich verbiegen und in diverse Formen bringen. Die Rückenlehne des hier vorgestellten Zahir von EMU (siehe Bild) sieht zum Beispiel aus wie ein Auge. Auch der

Farbgebung sind dank diverser Lackierungs- oder Spritzverfahren keine Grenzen gesetzt. Ein bunter Verwandter von Luxembourg ist etwa der Copenhagen City Chair von CANE-LINE, der aktuell in Olivgrün und Mitternachtsblau präsentiert wurde. Flower von ETHIMO ist ebenso in vielen Farben erhältlich und außerdem zusammenklappbar. Und Vorreiter FERMOB ist mit seinem Bistrostuhl La Môme gerade zweifarbig unterwegs, zum Beispiel in der Kombi Mohrrot und Lakritzschwarz.